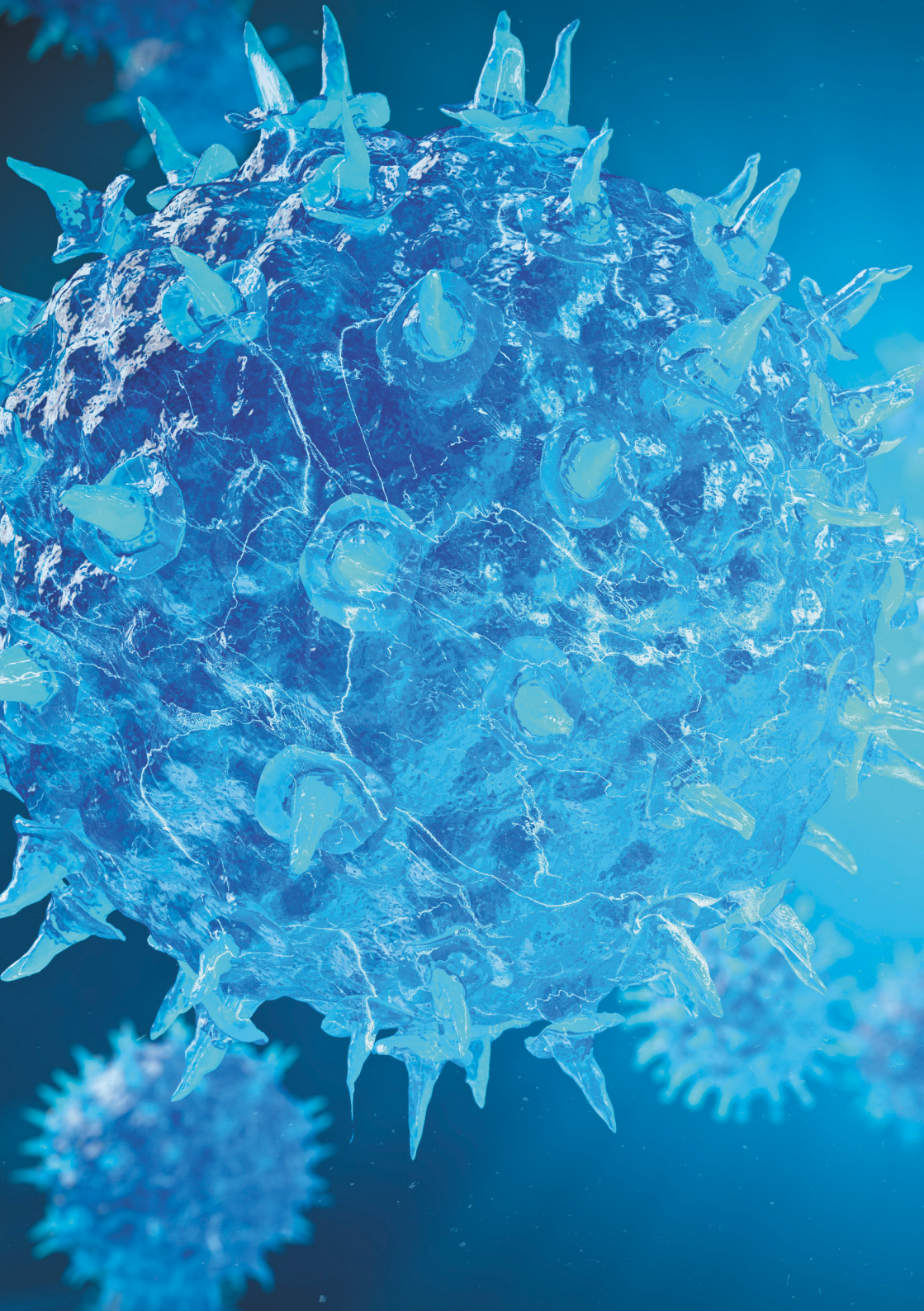


PCR MULTIPLEX SINTOMI INFLUENZALI

Diagnosi rapida e sicura mediante
il rilevamento simultaneo di SARS-
CoV-2, Influenza A, Influenza B e RSV

**labor
team**



I sintomi dell'influenza possono avere diverse cause. Le infezioni da SARS-CoV-2, da virus dell'influenza A e B e da virus respiratorio sinciziale (RSV) mostrano comunque una sintomatologia per lo più sovrapponibile. La scelta dell'approccio terapeutico varia quindi a seconda del virus responsabile dei sintomi influenzali.

Il laboratorio labor team offre perciò un nuovo test che permette di rilevare e differenziare simultaneamente e con un unico tampone i seguenti quattro virus: SARS-CoV-2, Influenza A, Influenza B e RSV. Questo nuovo metodo PCR-Multiplex possiede un'elevata specificità e sensibilità e permette di ottenere in maniera rapida ed economica una diagnosi accurata.

Diagnosi rapida grazie al rilevamento simultaneo di quattro virus

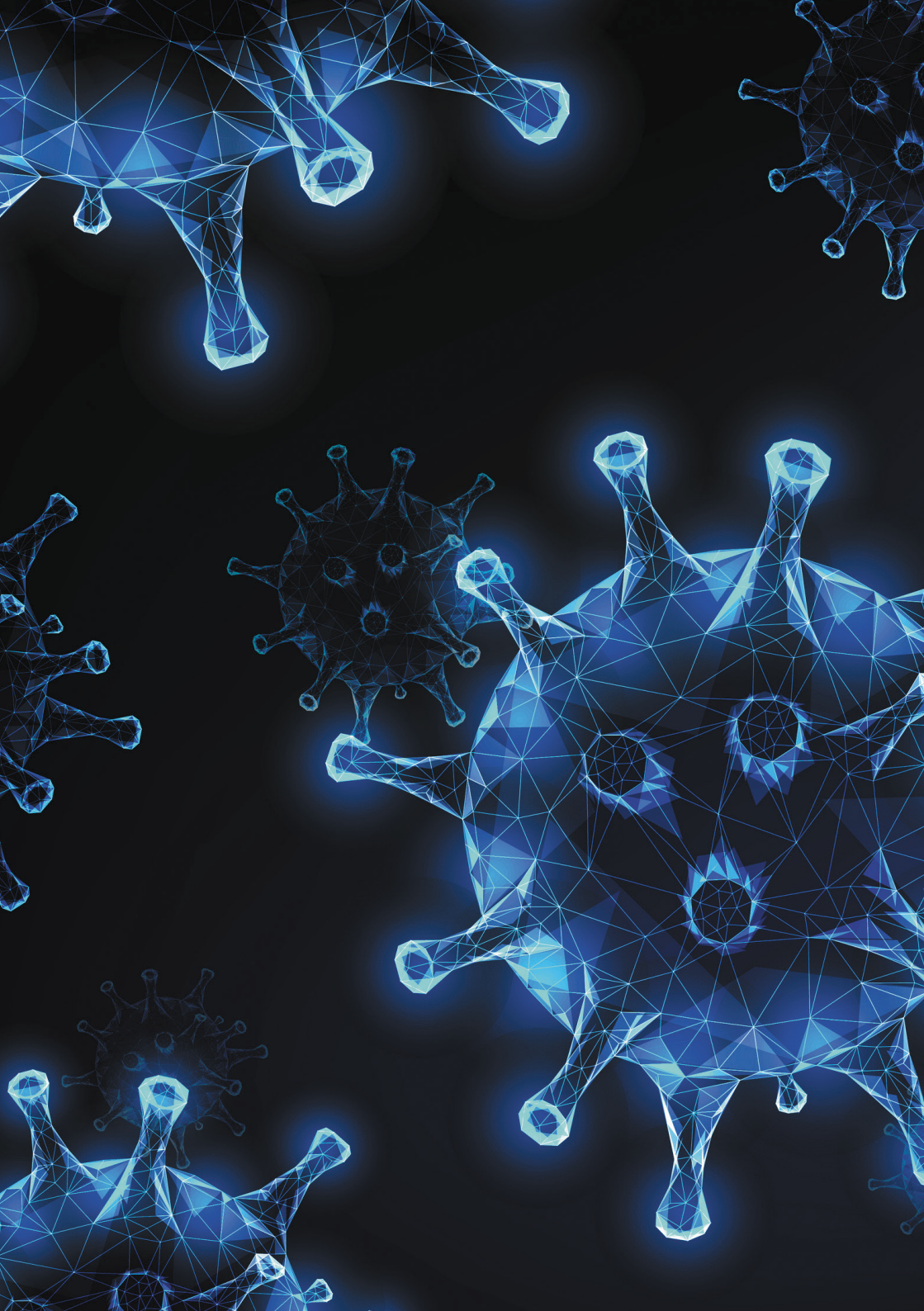
I pazienti affetti da SARS-CoV-2, da virus dell'influenza A/B e da RSV non mostrano un quadro clinico chiaro. Le manifestazioni cliniche del COVID-19, dell'influenza e del comune raffreddore sono simili e difficili da distinguere. Sintomi come raffreddore, mal di gola, tosse, mal di testa e febbre possono manifestarsi in tutte e quattro le infezioni virali.

Al cospetto della pandemia attuale, effettuare una diagnosi differenziale rapida e accurata in casi di «influenza» è di fondamentale importanza. Il rilevamento simultaneo dei virus SARS-CoV-2, Influenza A, Influenza B e RSV permette un triage rapido, una gestione ottimale del paziente, nonché l'adozione di misure terapeutiche mirate. Grazie alle tecniche PCR-Multiplex è quindi possibile rilevare e differenziare diversi virus in un'unica reazione.

Virus Respiratorio sinciziale (RSV): diffusione, sintomi e terapia

Il virus respiratorio sinciziale (RSV), diffuso in tutto il mondo e trasmesso tramite goccioline, provoca infezioni respiratorie nei lattanti e nei bambini piccoli soprattutto durante la stagione invernale. Il RSV è l'agente patogeno principale (rilevato) che causa infezioni delle basse vie respiratorie nei bambini piccoli. Anche le persone di età superiore ai 65 anni sono considerate vulnerabili. La maggior parte delle infezioni provoca tipici sintomi influenzali come raffreddore, mal di gola, tosse, mal di testa e febbre che scompaiono spontaneamente entro una o due settimane, tuttavia l'1 al 2% dei bambini manifesta un decorso grave con ricovero in ospedale a causa di difficoltà respiratoria, difficoltà ad alimentarsi e disidratazione. La terapia consiste nell'alleviare i sintomi. Non esiste un vaccino per il RSV e un'infezione da RSV non garantisce immunità permanente.





Influenza A e B

Distinguere i sintomi clinici di un'infezione da Influenza A/B dai sintomi di un'infezione da RSV o da SARS-CoV-2 è spesso difficile. L'influenza può avere un decorso privo di problemi e le forme lievi vengono talvolta scambiate per raffreddore. Le persone a maggior rischio di complicazioni sono le donne incinte, i neonati prematuri e le persone anziane. Le complicazioni più gravi dell'influenza sono le infezioni delle vie respiratorie superiori, sinusite, otite media, disturbi neurologici, polmonite e miocardite. Ogni anno si verificano dai 3 ai 5 milioni di casi gravi nel mondo con 250 a 500 mila decessi.

Il trattamento dei pazienti prevede misure per alleviare i sintomi e, se necessario, terapie antivirali. Per la prevenzione sono disponibili il vaccino antinfluenzale e la profilassi antivirale (inibitori della neuraminidasi, profilassi pre-esposizione, profilassi post-esposizione).

Profilo numero	66992
Prezzo	CHF 215.10
	Prestazione obbligatoria
Materiale	Tampone naso-faringeo o faringeo
Durata di esecuzione	1 giorno



labor team w ag
Blumeneggstrasse 55
9403 Goldach
+41 71 844 45 45
info@team-w.ch
www.laborteam.ch

M14842/0923