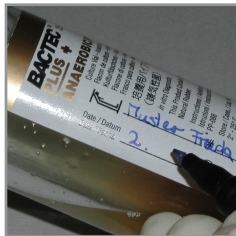


Blutkulturentnahme

Art. Nr. M501 Bouillon Flaschenpaar inkl. Adapter und Flügelkanüle

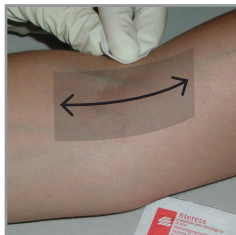


Die Blutentnahme ist unter möglichst aseptischen Bedingungen durchzuführen, um eine Einschleppung von Keimen von Aussen in die Probe zu verhindern (Handschuhe und Mundschutz tragen). Die aerobe Flasche soll vor der Anaeroben entnommen werden (mögliche Luftblasen aus dem Flügelkanülen-Schlauchsystem).



1. Flaschen mit Patientendaten, Entnahmedatum und -zeit beschriften.

Barcode auf Flaschenetikett nicht überdecken.



2. Einen Alkoholtupfer nehmen und das Areal rund um die geplante Einstichstelle grosszügig desinfizieren.



3. Mit einem weiteren Alkoholtupfer die Einstichstelle desinfizieren.

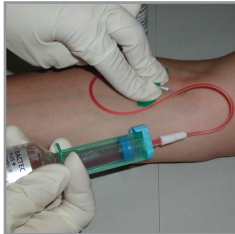
Beginn in der Mitte, nach aussen in einer spiralförmigen Kreisbewegung fortfahren. Zum Schluss mit Tupfer nach aussen weg führen (Verhinderung der Einschleppung von Keimen).



4. Kanülenhalter mit Flügelkanüle zusammenstecken.



5. Deckel von der Aerob-Flasche abnehmen und Gummistopfen mit 70%-igem Alkohol desinfizieren. Trocknen lassen.



6. Vene punktieren und Flasche auf den Kanülenhalter aufstecken.



7. Flasche zwischendurch senkrecht halten und Füllstand überprüfen.

Die Flasche muss zwischen **7-10 ml** Blut enthalten.



8. Gleiches Vorgehen wie unter Punkt 5-7 beschrieben, mit der Anaerob-Flasche durchführen.

Lagerung / Versand
Flaschen nach Entnahme bei Raumtemperatur lagern und innerhalb von 24 Stunden (zusammen mit Mikrobiologie-Formular) ins Labor schicken.
