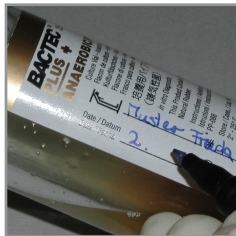


Prelievo per l'emocoltura

n° art. M501 2 flaconi contenenti brodo di coltura universale corredate di un adattatore ed un ago a farfalla

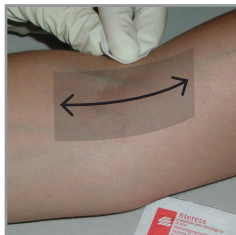


Il prelievo di sangue dev'essere effettuato in condizioni asettiche per evitare qualsiasi contaminazione (indossare sia guanti sia mascherina). Il prelievo con il flacone per germi aerobi deve precedere quello con il falcone per germi anaerobi (rischio di formazione di bolle d'aria nel sistema di prelievo a farfalla).



1. Scrivere i dati del paziente, con data ed ora del prelievo sul flacone.

Non coprire il codice a barre presente sull' etichetta dei flaconi.



2. Disinfettare con un primo batuffolo l'area adibita al prelievo.



3. Disinfettare con un secondo batuffolo di alcool la zona di punzione.

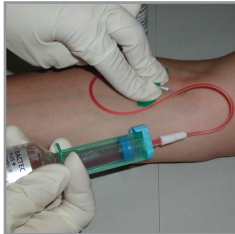
Iniziare dal centro della zona di prelievo e continuare verso l'esterno con un movimento a spirale. Al termine dirigere il tampone verso l'esterno della zona di prelievo per evitare la contaminazione con germi superficiali.



4. Collegare l'ago a farfalla al porta ago.



5. Togliere il tappo dal flacone aerobico disinfettando il tappo di gomma con alcool 70%. Lasciar asciugare.



6. Pungere la vena e introdurre il flacone nel porta ago.



7. Controllare il livello di riempimento tenendo il flacone in posizione verticale.

Il flacone deve contenere da **7 a 10 ml di sangue**.



8. Ripetere il procedimento descritto ai punti 5-7 con il flacone anaerobico.

Conservazione / trasporto
Dopo il prelievo conservare le bottiglie a temperatura ambiente e inviare al laboratorio entro 24 ore (insieme con il formulario di microbiologia).
