

Analyse capillaire

Prélèvement d'échantillons

Testkit M900569

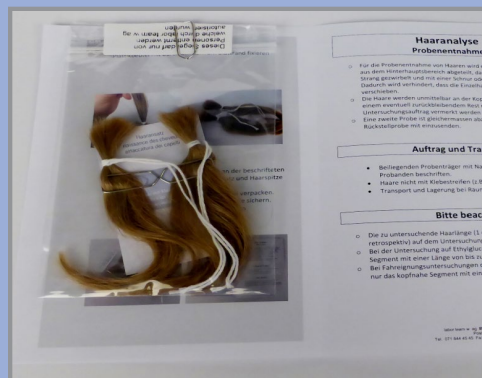
- Le sujet doit signer une autorisation préalable pour la prise d'échantillon ainsi que la prise en charge financière.
- Vérifier l'identité du sujet en contrôlant sa carte d'identité, sa photo et sa signature.
- Les données d'anamnèse du sujet sont à prélever lors de la prise d'échantillon.
- Notez les informations sur les traitements cosmétiques des cheveux, tels que décoloration, teinture, étirement, etc.

Pour permettre l'exploitation légale des résultats, il est fondamental de remplir avec précision toutes les rubriques du formulaire ci-joint en présence du sujet et surtout avant le prélèvement.

! Fixer le sachet en plastique aux bords de la feuille.



- Fixer les échantillons capillaires à l'aide de trombones sur les bords de la carte d'échantillonnage (respecter la naissance et les pointes des cheveux).
- Mettre la carte avec les échantillons capillaires dans le sachet en plastique.
- Sécuriser la fermeture avec l'étiquette de scellage. Doit rester scellé jusqu'à l'enregistrement au laboratoire.





Prélèvement d'échantillons

- Pour le prélèvement de l'échantillon capillaire une mèche de cheveux **de l'épaisseur d'un crayon** sera prélevée sur l'arrière de la tête, cette mèche sera entortillée et tenue ensemble par un fil, pour éviter tout glissement des cheveux les uns contre les autres.
- Les cheveux prélevés seront coupés à la base. La longueur restante de la mèche sur la tête devra être inscrite dans le formulaire d'analyse.
- Un **deuxième échantillon** de réserve doit être prélevé de la même manière.

Information importante

- La longueur de cheveux restant après la coupe est à inscrire sur le formulaire (1 cm correspond à la rétrospective d'un mois).
- Pour l'analyse de Éthylglucuronide seule la partie proche de la tête, segment jusqu'à 3 cm, est analysée.
- Pour l'évaluation à la conduite, seuls les 6cm les plus proches de la tête sont analysés pour le dosage de drogues.