

# Analisi dei capelli

## Prelievo dei campioni

Testkit M900569

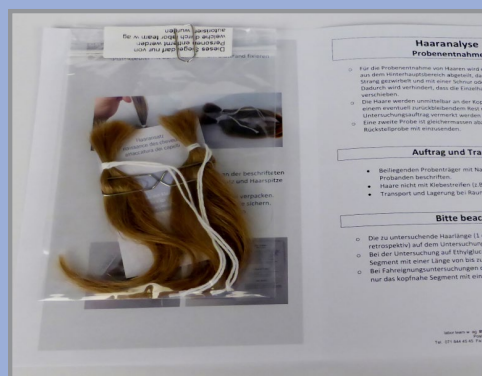
- Il soggetto deve confermare l'assunzione a carico dei costi e il prelievo del campione da analizzare apponendo la propria firma.
- Identificare il soggetto controllando i documenti e la conformità con la fotografia su di essi apposta e verificando l'autenticità della firma.
- Le informazioni sull'anamnesi del soggetto devono essere documentate il giorno dell'analisi.
- Annotare i dati sui trattamenti cosmetici dei capelli, quali candeggiatura, tintura, stiramento, ecc.

**L'identificazione del soggetto e la compilazione della richiesta di analisi devono essere condotte con la massima diligenza.**

**! Fissare il sacchetto di plastica sul margine del foglio con delle graffette.**



- Fissare i campioni di capelli sull'apposito foglio portacampioni etichettato con delle graffette (fare attenzione all'attaccatura e alla punta dei capelli).
- Inserire il foglio con i campioni di capelli nell'apposito sacchetto di plastica.
- Sigillare con l'etichetta di sicurezza. Può essere aperto solo in laboratorio.





### Prelievo del campione

---

- Per il prelievo dei campioni occorre raccogliere dalla zona nucale una ciocca di capelli dello **spessore di una matita**. Attorcigliare il ciuffo di capelli e fissarlo con uno spago o con un filo, in modo tale da mantenere allineati i capelli. Tagliare i capelli immediatamente sopra la cute.
- La lunghezza dei capelli residua rimanente deve essere annotata sulla richiesta di analisi.
- Un **secondo campione** deve essere raccolto in modo equivalente e anch'esso inviato come controcampione.

### Attenzione

---

- Indicare la lunghezza dei capelli da analizzare (1 cm corrisponde retrospettivamente a 1 mese) sulla richiesta di analisi.
- Nella ricerca dell'etilglucuronide viene analizzato solo il segmento vicino alla cute di lunghezza fino a 3 cm.
- Nelle analisi condotte per stabilire l'idoneità alla guida, per la ricerca di droghe è consentito analizzare solo il segmento vicino alla cute di 6 cm di lunghezza.