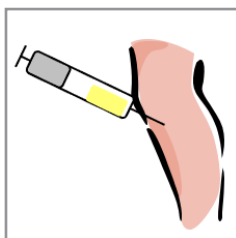


Prelievo Artrocentesi

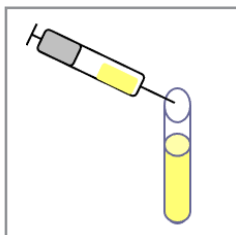
Materiale

art.no M226 Set prelievo artrocentesi

Prelievo

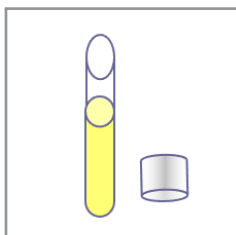


1. Punzione con ago.



2. Versare il liquido prelevato in provette (vedi punti 3-6).

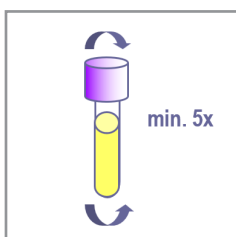
i Quale materiale per spedizione: seguire le indicazioni allegate al set di prelievo «artrocentesi».



3. **Senza additivo**

- riempire la provetta
- avvitare il tappo
- annotare (nome, cognome)

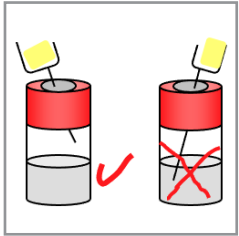
i Non utilizzare provette per prelievo di sangue venoso. L'attivatore della coagulazione o il gel separatore rendono impossibile la ricerca di cristalli. Tali sostanze, esaminate al microscopi, somigliano ai cristalli nel liquido articolare.



4. **EDTA**

- riempire
- avvitare il tappo
- miscelare capovolgendo la provetta 5 volte
- annotare (nome, cognome)

i La consistenza del liquido prelevato da un'articolazione è più viscosa del sangue. Per evitare aggregazioni cellulari, si rende necessaria un'accurata miscelazione. Non adatto per l'esame dei cristalli.



5. **Flacone con Portagerm (Microbiologia)**

- disinfettare il gommino sul tappo
- iniettare **sul** mezzo di trasporto

i Prima di effettuare l'artrocentesi disinfettare con un tampone imbevuto d'alcool il tappo in gomma della provetta. Fare asciugare e non toccare più il tappo.

Trasferire il liquido di punzione dalla siringa all'interno della provetta. Fare attenzione a iniettare il liquido sul terreno di trasporto. Non inserire l'ago nel terreno di trasporto. Non adatto per l'esame del sedimento.



Conservare il materiale a temperatura ambiente.
