

## Prélèvement de selles pour le bilan intestinal



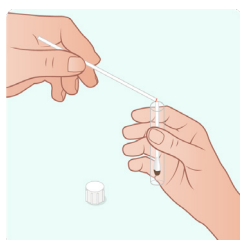
1. Vous avez en votre possession trois récipients destinés au prélèvement d'échantillons de selles. Le tube muni d'un bouchon blanc, Puritan® DNA / RNA Shield™, contient un fluide stabilisateur qui ne doit pas être retiré. Les deux autres récipients ont un couvercle brun et servent à recueillir l'échantillon de selles natif.



2. Veuillez utiliser le dispositif de recueil des selles ci-joint afin que celles-ci n'entrent pas en contact avec l'eau des toilettes. Ce dispositif doit être placé sur la lunette des toilettes conformément au mode d'emploi. Allez à la selle sur le dispositif de recueil.



3. Sortez le tampon de l'emballage. Enfoncez la tige ouatée dans l'échantillon de selles assez profondément, de manière à ce qu'elle soit entièrement recouverte de selles. Passez la tige ouatée à travers l'échantillon de selles. Si les selles sont dures, enfoncez le tampon en plusieurs endroits dans l'échantillon de selles.



4. Placez ensuite le tampon et le matériel adhérent dans le tube. N'ajoutez pas d'autres selles dans le tube. Fixez l'écouvillon à l'encoche et fermez bien le tube à l'aide du bouchon blanc.



5. Retournez plusieurs fois le tube à essai jusqu'à ce que le fluide se soit bien mélangé au matériel.



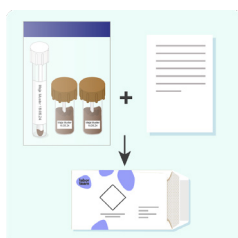
6. Inscrivez votre prénom, votre nom et la date d'obtention sur l'étiquette du tube.



7. Prenez maintenant le récipient munis du bouchon brun. Dévissez le bouchon et remplissez les deux récipients à 75 % avec la cuillère qui y est attachée.



8. Vissez le bouchon (ainsi que la cuillère) sur le récipient et fermez-le solidement. Inscrivez votre prénom, votre nom et la date d'obtention sur les récipients. Après, jetez le dispositif de recueil dans les toilettes conformément au mode d'emploi.



9. Placez les récipients à couvercle brun contenant l'échantillon de selles dans la housse de protection en plastique prévu à cet effet. Glissez le tout dans l'enveloppe de la Poste, accompagné du formulaire de demande que votre médecin vous a remis. Apportez ensuite l'enveloppe au guichet de la Poste.



Veuillez ne pas utiliser de boîte aux lettres, car l'échantillon peut être endommagé par des variations des température trop fortes.

---

---

---

---

---

---

---

---

---

---